

Die integra ist eine Einrichtung zur (Re-) Integration von Menschen. Seit 1994 unterstützen wir Teilnehmende mit verschiedensten Beeinträchtigungen dabei, den Weg (zurück) in das Arbeitsleben zu finden.

Wir stehen für Chancengleichheit und Partizipation sowie für gesellschaftliche und berufliche Teilhabe. Das Denken und Handeln der integra wird durch ethische Prinzipien geleitet. Wir unterstützen Sie mit unserem multiprofessionellen Team.

Bereits während des persönlichen und unverbindlichen Infogesprächs präsentieren wir Ihnen sehr gern unser breitgefächertes Leistungsangebot.

**Nehmen Sie gern noch heute
Kontakt zu uns auf.**

integra GmbH

Hauptstandort
Obernhausen 7
31702 Lüdersfeld
05725 - 706 80
info@integra-reha.de

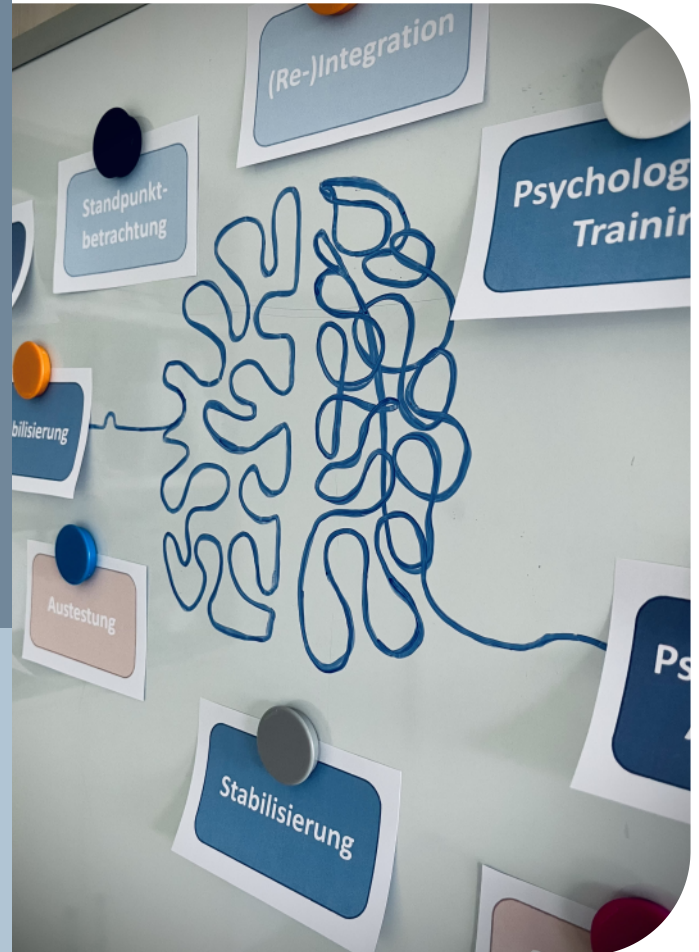
Zweigniederlassung
Bahnhofstraße 33
31737 Rinteln
05751 - 924 680
rinteln@integra-reha.de

Zweigniederlassung
Rodewinkel 30
30627 Hannover
0511 - 270 185 72
hannover@integra-reha.de

Öffnungszeiten Verwaltung
Mo. - Do. 08:00 - 16:00 Uhr
Fr. 08:00 - 14:00 Uhr

www.integra-reha.de

AMBULANTES BERUFLICHES CASE MANAGEMENT



AMBULANTES BERUFLICHES CASE MANAGEMENT

*Das **ambulante berufliche Case Management (ACM)** richtet sich an Personen nach oder mit neurologischen Erkrankungen. Gemeinsam erarbeiten wir Ihren Weg zurück in die Arbeitswelt.*

Eine Schädigung des Gehirns z. B. durch einen Schlaganfall kann zu Veränderungen bisher vertrauter Fähigkeiten und Fertigkeiten führen und unter anderem auch die Aufmerksamkeits- und Gedächtnisleistung, Bewegungen und das Sprechen beeinträchtigen. Im ambulanten beruflichen Case Management wird aufsuchend gearbeitet. Wir Begleiten Sie an Ihrem Arbeitsplatz und bei Bedarf im häuslichen Umfeld. Der Radius beträgt ausgehend vom Standort Hannover 100km. Unser Angebot:

- Langfristige (Re-)Integration in den ersten Arbeitsmarkt
- Therapeutische und ambulante Arbeit
- Um die berufliche Rehabilitation vorzubereiten, wird Kontakt zum Arbeitgeber hergestellt, Gespräche mit dem Arbeitgeber werden gemeinsam vorbereitet und begleitet
- Durch ein beruflich orientiertes neuropsychologisches Training, eine langsame Belastungssteigerung, Kompensationsstrategien oder das Anpassen der Leistung an die Anforderungen durch Hilfsmittel sollen beeinträchtigte Grundfertigkeiten und -fähigkeiten verbessert werden
- Das soziale und berufliche Umfeld sowie behandelnde Ärzte/Ärztinnen, werden in den (Re-) Integrationsprozess mit einbezogen

Mit Ihnen, dem multidisziplinären integra-Team und Ihrem Kostenträger entwickeln wir eine realistische Strategie, um Sie nachhaltig bei Ihrer beruflichen Wegeplanung zu begleiten.